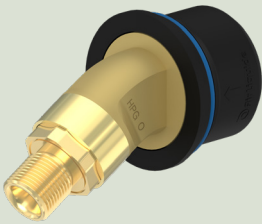


ANSCHLUSS EXELTOP SCHELLKUPPLUNG 02 - G 1/4" AG RH



- Schnellkupplung selbstdichtend
- Befestigung auf EXELTOP Gasflasche
- Geeignet für technische Gase
- Hergestellt aus Messing
- Anschluss-Adapter für EXELTOP-Zylinder

Schweißen, Schneiden, Industrie-Prozesse

Anwendung

Um ein schnelles an und abkuppeln an den Flaschen zu ermöglichen wird die Air Liquide EN-Kupplung an den fertig konfektionierten Schlauch, ohne grossen Aufwand, angeschraubt

Entwickelt für die Anwendung:

brennbare Gase, Für Formiergase (N₂/H₂ Gemische)

Entwickelt für:

Sauerstoff

Mit Ausnahme von:

alle anderen Gase

Spezifikationen

Arbeitsdruck 20 bar

Betriebstemperatur: -20°C bis +60°C.

Schweiß- und Schneideanlagen geeignete Sicherheitseinrichtungen mit integrierter Flammensperre zu verwenden

Highlights

Die Kupplungen wurden speziell für EXELTOP™ in Anlehnung der EN 561/ISO 7298 entwickelt. Sie zeichnen sich durch hohe Sicherheit und einfache Handhabung aus. Durch die farbige Markierung am Schiebering ist die Gasart, auch von weitem, leicht erkennbar

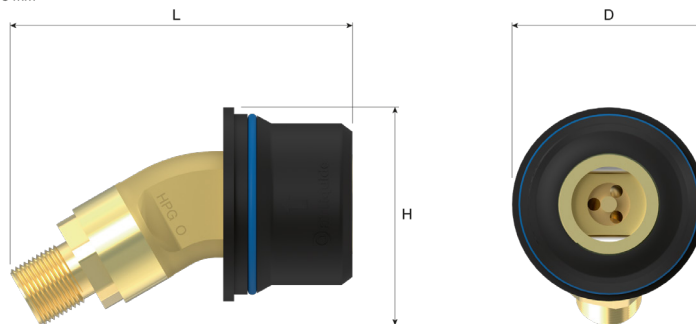
Sicherheitshinweis

⚠ Zur Vermeidung eines Flammenrückschlages und eines Gasrücktrittes sind für Acetylen und Sauerstoff,

Dimensionen

Länge (L) : 63.5 mm
 Höhe (H) : 39 mm
 Tiefe (D) : 36 mm
 Nettogewicht : 0.12 kg

L = 63,5 mm
 H = 39 mm
 D = 36 mm



Bedienungsanleitung

OP 1070

Verbindung

Verbindung Eingang: EN 561/ISO 7298
 Verbindung Ausgang: G 1/4" RH außen

Produkt

Materialnummer	Kurzbeschreibung	Gas	Eintrittsverschraubung	Austrittsverschraubung	Werkstoff
218541	EXELTOP SCHELLKUPPLUNG O2 - G 1/4" AG RH	O2	EN 561/ISO 7298	G 1/4" RH AG	Messing

Options

Materialnummer	Bezeichnung Langtext
121987	Sicherungsautomat RF53N nach EN 730, gegen Gasrücktritt und Flammendurchschlag, BAM/ZBA/003/04, G 1/4 RH MG - G 1/4 RH AGS, Sicherheitselemente /FA/NV/TV/, max. Betriebsüberdrücke: Sauerstoff (O) 30,0 bar Druckluft (D) 30,0 bar
214251	SAUERSTOFF-UND ACETYLENSCHLAUCHGARNITUR NORMAL – MONTIERT Sauerstoff- und Acetylen-schläuche komplett montiert mit Schlauchschlüssen und Presshülsen, pro Meter ein Schlauchordner. Sauerstoffschlauch: 6,3 x 5,0, beidseitig Ü-Mutter 1/4", Brenngasschlauch: 9,0 x 3,5, beidseitig Ü-Mutter 3/8" LH Kennzeichnung: In Übereinstimmung mit den unten genannten Normen: Arbeitsdruck: 20 bar Berstdruck: 60 bar Länge: 5 Meter Markiert nach: EN-1256 (Schlauchmontage), ISO 3821 (Schlauch)
214252	SAUERSTOFF-UND ACETYLENSCHLAUCHGARNITUR NORMAL – MONTIERT Sauerstoff- und Acetylen-schläuche komplett montiert mit Schlauchschlüssen und Presshülsen, pro Meter ein Schlauchordner. Sauerstoffschlauch: 6,3 x 5,0, beidseitig Ü-Mutter 1/4", Brenngasschlauch: 9,0 x 3,5, beidseitig Ü-Mutter 3/8" LH Kennzeichnung: In Übereinstimmung mit den unten genannten Normen: Arbeitsdruck: 20 bar Berstdruck: 60 bar Länge: 10 Meter Markiert nach: EN-1256 (Schlauchmontage), ISO 3821 (Schlauch)
214254	SAUERSTOFF-UND ACETYLENSCHLAUCHGARNITUR NORMAL – MONTIERT Sauerstoff- und Acetylen-schläuche komplett montiert mit Schlauchschlüssen und Presshülsen, pro Meter ein Schlauchordner. Sauerstoffschlauch: 6,3 x 5,0, beidseitig Ü-Mutter 1/4", Brenngasschlauch: 9,0 x 3,5, beidseitig Ü-Mutter 3/8" LH Kennzeichnung: In Übereinstimmung mit den unten genannten Normen: Arbeitsdruck: 20 bar Berstdruck: 60 bar Länge: 40 Meter Markiert nach: EN-1256 (Schlauchmontage), ISO 3821 (Schlauch)

Materialnummer	Bezeichnung Langtext
214426	SAUERSTOFF-UND ACETYLENZWILLINGSSCHLAUCH NORMAL – MONTIERT Sauerstoff- und Acetylen-zwillingsschlauch komplett montiert mit Schlauchschlüssen und Presshülsen. Sauerstoffschlauch: 6,3 x 5,0, beidseitig Ü-Mutter 1/4", Brenngasschlauch: 9,0 x 3,5, beidseitig Ü-Mutter 3/8" LH Kennzeichnung: In Übereinstimmung mit den unten genannten Normen: Arbeitsdruck: 20 bar Berstdruck: 60 bar Länge: 5 Meter Markiert nach: EN-1256 (Schlauchmontage), ISO 3821 (Schlauch)
214427	SAUERSTOFF-UND ACETYLENZWILLINGSSCHLAUCH NORMAL – MONTIERT Sauerstoff- und Acetylen-zwillingsschlauch komplett montiert mit Schlauchschlüssen und Presshülsen. Sauerstoffschlauch: 6,3 x 5,0, beidseitig Ü-Mutter 1/4", Brenngasschlauch: 9,0 x 3,5, beidseitig Ü-Mutter 3/8" LH Kennzeichnung: In Übereinstimmung mit den unten genannten Normen: Arbeitsdruck: 20 bar Berstdruck: 60 bar Länge: 10 Meter Markiert nach: EN-1256 (Schlauchmontage), ISO 3821 (Schlauch)
214428	SAUERSTOFF-UND ACETYLENZWILLINGSSCHLAUCH NORMAL – MONTIERT Sauerstoff- und Acetylen-zwillingsschlauch komplett montiert mit Schlauchschlüssen und Presshülsen. Sauerstoffschlauch: 6,3 x 5,0, beidseitig Ü-Mutter 1/4", Brenngasschlauch: 9,0 x 3,5, beidseitig Ü-Mutter 3/8" LH Kennzeichnung: In Übereinstimmung mit den unten genannten Normen: Arbeitsdruck: 20 bar Berstdruck: 60 bar Länge: 15 Meter Markiert nach: EN-1256 (Schlauchmontage), ISO 3821 (Schlauch)

DE-de-EXELTOPSCHELLKUPPLUNG02-G1/4"AGRHVersion5:2025-11-1710:14:26-PhotoCredit- Seite2/2

